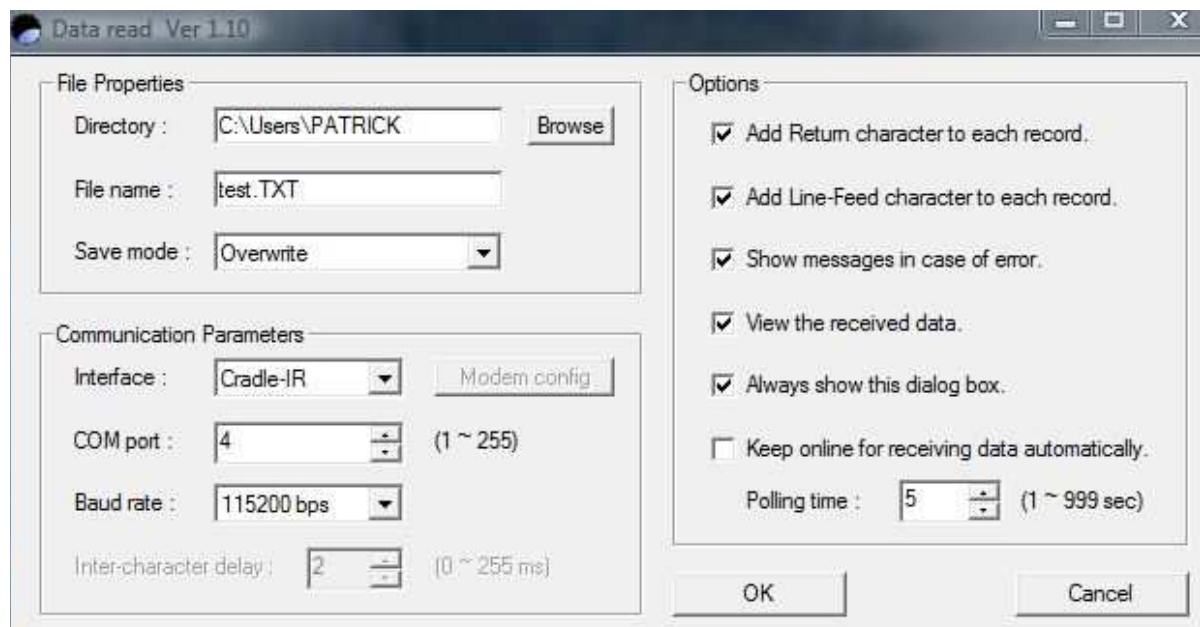




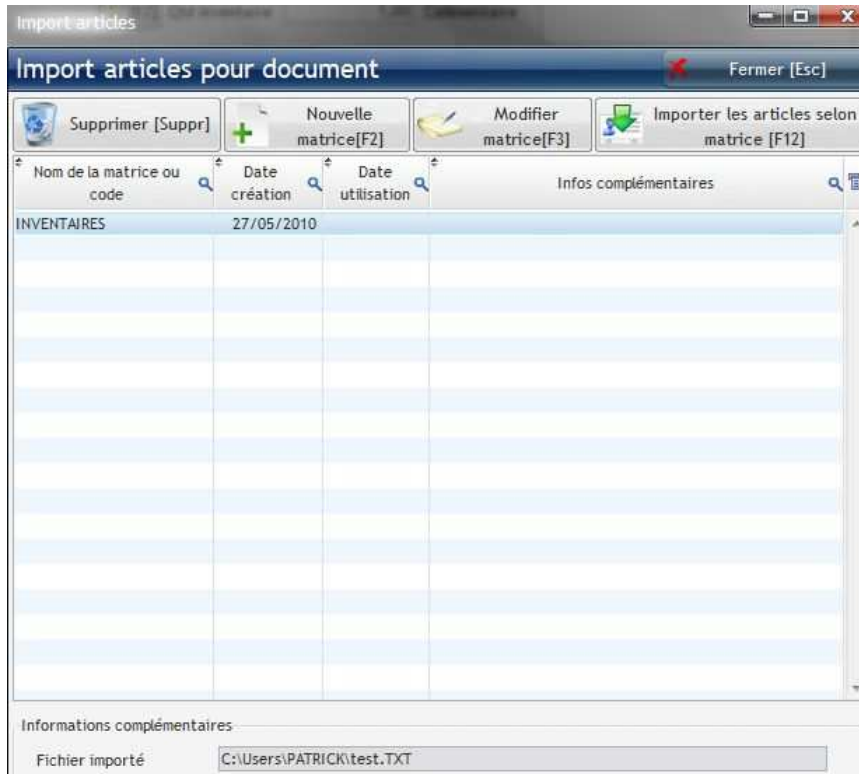
## **PROCEDURE D'INSTALLATION TERMINAL D'INVENTAIRE METROLOGIC OPTIMUS S SP5500**

- 1- Installer le driver fourni sur le CD du Terminal
- 2- Lancer à partir du menu du Démarrer de Windows – Optimus Software – Utilities – Data Read



Indiquez le chemin de stockage à partir du champ « Directory » des données collectées et reproduisez les paramètres ci-dessus

- 3- Connectez le puits de déchargement sur le port USB de votre PC
- 4- Ouvrez le menu GESTION DES ARTICLES de DYNAMODE PRO puis Inventaires puis « Nouvel Inventaire par Import fichier articles »



- 5- Choisissez nouvelle matrice et reproduisez les paramètres ci-dessous (pensez à indiquer dans le champs « autres » la nature du séparateur (ici une virgule « , »))

